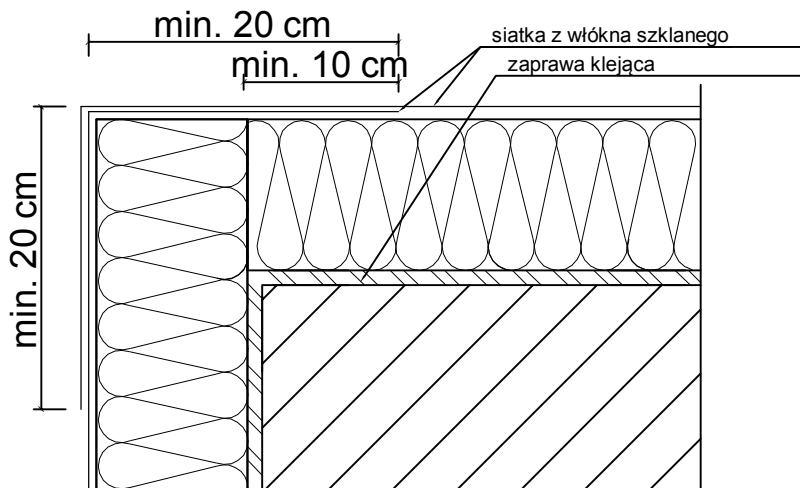
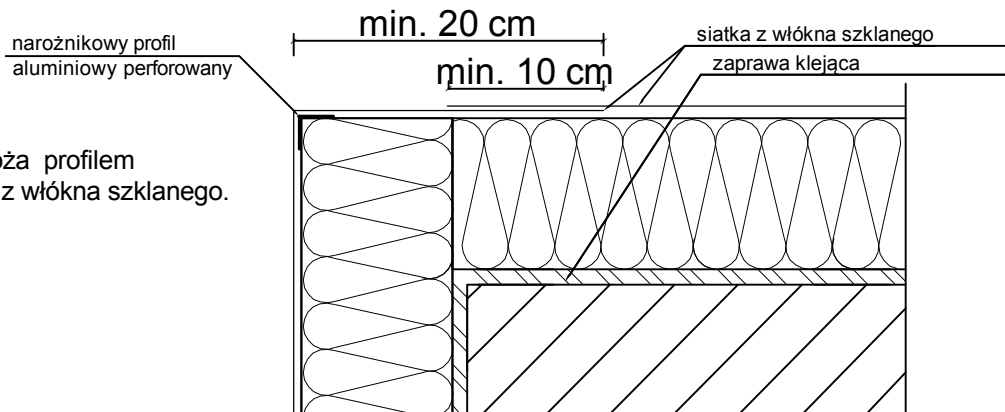


1) Przykład zbrojenia naroża siatką z włókna szklanego

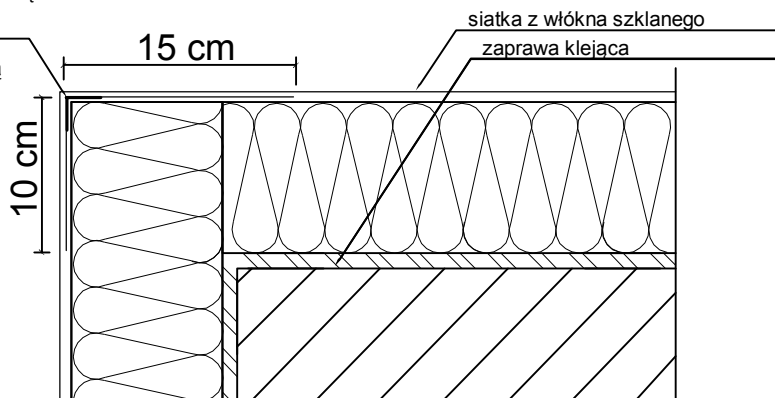


2) Przykład zbrojenia naroża profilem narożnikowym oraz siatką z włókna szklanego.



aluminiowy profil narożnikowy z przyklejoną siatką z włókna szklanego 10 x 15 cm

lub profil narożnikowy z PCV z wtopioną siatką z włókna szklanego 10 x 15 cm.



3) Przykład zbrojenia naroża aluminiowym profilem narożnikowym (bądź profilem PCV) z siatką z włókna szklanego 10 x 15 cm oraz siatką.

UWAGI:

- 1) Do realizacji warstwy zbrojonej można przystąpić nie wcześniej niż po trzech dniach od przyklejenia płyt.
- 2) Należy ją wykonać w jednej operacji, rozpoczynając od góry ściany.
- 3) Najpierw należy nałożyć warstwę zaprawy klejącej na całą powierzchnię płyt w ilości około 2/3 przewidzianego zużycia, a następnie natychmiast wtopić w nią napiętą siatkę zbrojącą.
- 4) Siatka zbrojąca powinna być całkowicie zatopiona w zaprawie klejącej (powinna być niewidoczna).
- 5) Siatka zbrojąca nie może w żadnym przypadku leżeć bezpośrednio na płytach.
- 6) Pasy siatki zbrojącej powinny być przyklejane na zakład, szerokości ok. 10 cm.
- 7) Zakłady siatki zbrojącej nie powinny pokrywać się ze spoinami między płytami.
- 8) Na części parterowej oraz na cokołach (jeżeli są ocieplane) należy zastosować dwie warstwy siatki zbrojącej lub tzw. siatkę pancerną (o zwiększonej gramaturze).



Dąbrowka 13 A, 42-110 Popów
NIP 574-167-78-56
IDS 243326087

TEMAT	Termomodernizacja budynku Gminnego Domu Kultury w Kobiórze	
ADRES INWESTYCJI	Gminny Dom Kultury, ul. Centralna 16 ; 43-210 Kobiór	DATA IX 2015
INWESTOR	Gmina Kobiór ul. Kobiórska 5 ; 43-210 Kobiór	SKALA -
TREŚĆ RYS.	Zbrojenie narożników	NR RYS. D-4
	IMIĘ I NAZWISKO	PODPIS
PROJEKTANT	tech. Sławomir Dukat Upr. bud. nr UAN.V.8388/43/90	
ASYSTENT	mgr inż. Piotr Chądzyński	